



OECD un meža nozare

Latvijas Mežu sertifikācijas padomes 1. pusgada Kopsapulce
Smiltenes novadā, Mēru muižā 2025.gada 18.jūnijā

Daiga Zute
LVMI Silava pētniece

Ekonomiskās sadarbības un attīstības organizācija



- Ekonomiskās sadarbības un attīstības organizācija jeb [OECD](#) (*Organisation for Economic Co-operation and Development*) ir 1961. gadā dibināta starptautiska organizācija.
- Šobrīd apvieno 38 pasaules attīstītākās valstis, tai skaitā arī 22 Eiropas Savienības dalībvalstis.
- **2016. gadā** Latvija oficiāli kļuva par OECD 35. dalībvalsti

Ekonomiskās sadarbības un attīstības organizācija

- **OECD mērķis ir veidot politiku**, kas veicina labklājību, vienlīdzību, iespējas, kā arī ekonomikas konkurētspēju, kas balstās uz demokrātiskās **tirgus ekonomikas vērtībām**.
- Statistikas analīze un izpēte.

Report

OECD Economic Surveys: Latvia 2024

25 April 2024

An aerial photograph of Riga, Latvia, showing the city's architecture, the Daugava River, and the Riga Bridge.

Country note

The role of subnational governments in adult skills systems: Latvia

17 June 2025

Abstract blue geometric shapes, including circles and triangles, on a dark blue background.

Report

OECD Steel Outlook 2025


27 May 2025

A photograph of a steel mill at night, with bright lights illuminating the industrial structures.

Country note

Development Co-operation Profiles: Latvia


11 June 2025

Three globes of increasing size on a white shelf against a green background.

Blog

Charting climate action through data insights

19 February 2024

An illustration of a person sitting on a globe, with a bar chart and a target symbol nearby.

Ekonomiskās sadarbības un attīstības organizācija

- Kopā ar valdībām, nozaru politikas veidotājiem un pilsoņiem OECD strādā pie tā, lai izveidotu **uz pierādījumiem balstītus starptautiskos standartus** un rastu risinājumus virknei sociālo, ekonomisko un vides problēmu.
- No ekonomisko rādītāju uzlabošanas un darbavietu radīšanas līdz spēcīgas izglītības veicināšanai un cīņai pret starptautisko nodokļu nemaksāšanu OECD nodrošina unikālu forumu un **zināšanu centru analīzei**, pieredzes apmaiņai.
- **Kā arī paraugprakses apmaiņai** un konsultācijām par valsts nozaru politiku un starptautisko standartu noteikšanu.

OECD un meža nozare

- Šogad pirmo reizi OECD vēsturē ir plānots pievērsties un dziļāk analizēt OECD dalībvalstu meža nozares politikas.
- Latvija kā OECD dalībvalsts iesaistās šajā iniciatīvā.
- 2024.gada oktobrī MK atbalstīja Zemkopības ministrijas priekšlikumu Latvijas aktīvai līdzdalībai OECD ar meža nozares saistītajos procesos.
- OECD seminārs Latvijā ir viena no aktivitātēm šo procesu ietvaros.



Foto: W. Queslati

OECD seminārs Latvijā

- Starptautisks ekspertu seminārs par meža nozari, kas notika š.g. 26. -28.maijā
- Mērķis ir analizēt galvenos jautājumus attiecībā uz lomu, kāda mežiem ir ekonomikā, ilgtspējīga attīstībā, atrodot pareizo līdzsvaru starp ekonomiskajiem, sociālajiem un vides aspektiem.
- OECD pārstāvju dalība.
- ZM ministra dalība.
- Nozīmīgu Eiropas meža nozares pārstāvju dalība.



Foto: ZM

OECD seminārs Latvijā

- Iepazīstinām semināra dalībniekus ar Latvijas mežiem!
- Diskusijas un domu apmaiņa.



Ekonomiskās sadarbības un attīstības organizācija

Analizējot galvenos jautājumus attiecībā uz lomu, kāda mežiem ir ekonomikā, ilgtspējīga attīstībā, atrodot pareizo līdzsvaru starp **ekonomiskajiem, sociālajiem un vides aspektiem**.

- Vai visas ES valstis ir vienādās?
- Vai pastāv reģionu atšķirības?
- Kā tas ietekmē meža nozari?

Why do we care about forestry?

Economic Dimension

- Timber production
- Non-timber products (Fruits, mushrooms, medicinal plants, etc.)
- Ecotourism
- Bioeconomy



Social Dimension

- Recreation
- Community development
- Nature education
- Culture & tradition



Environmental Dimension

- Habitats for plants and animals
- Carbon sinks
- GHG reduction
- Air & water purification
- Flood & landslide prevention

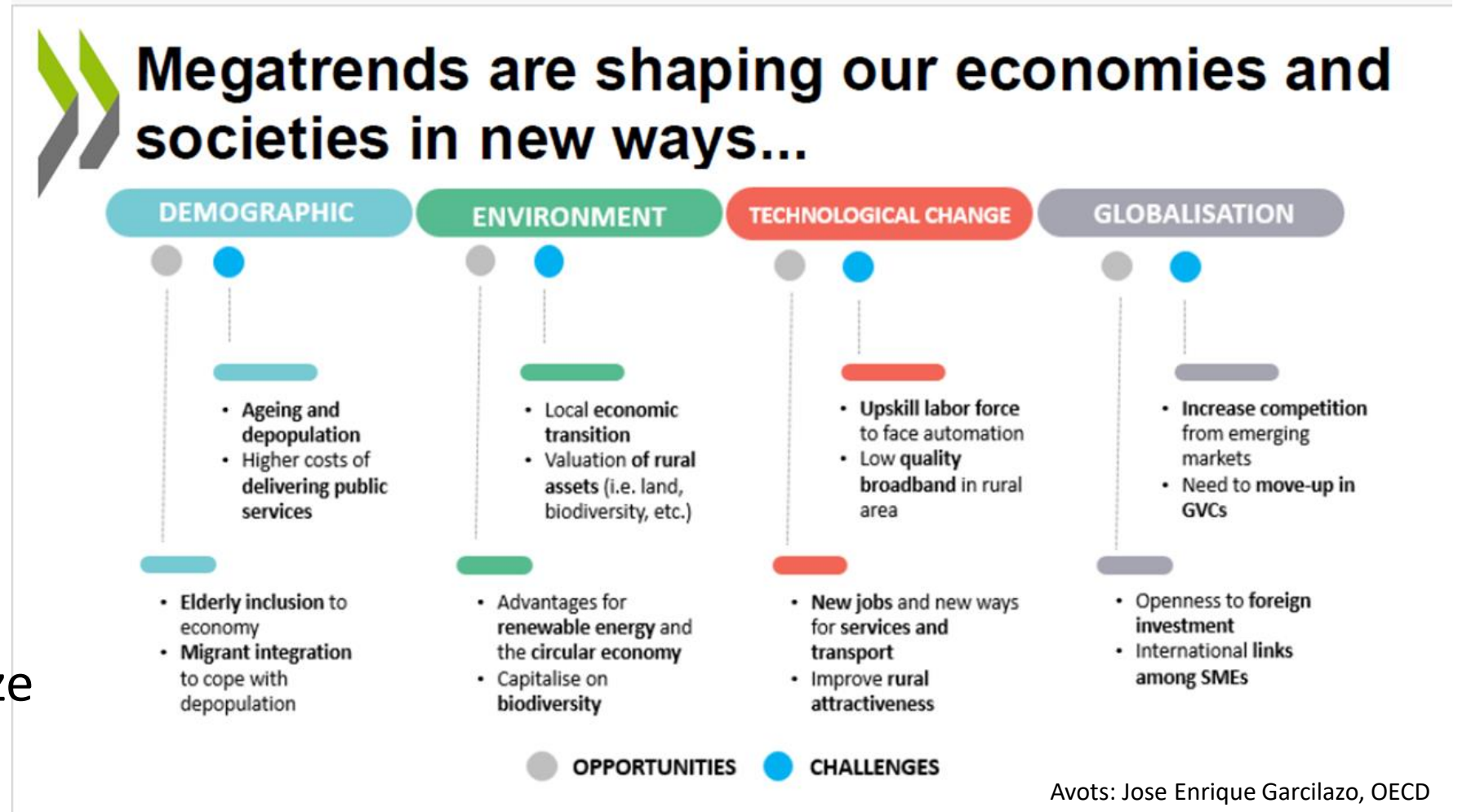


Improve well-being in rural regions with forests and forestry

© OECD | Centre for Entrepreneurship, SMEs, Regions and Cities | @OECD_Local | 6

Ekonomiskās sadarbības un attīstības organizācija

- Globālie trendi, kas ietekmē pasauli kopumā
- Globālie trendi, kas ietekmē konkrēti meža nozari
- Statistikas analīze



Avots: Jose Enrique Garcilazo, OECD

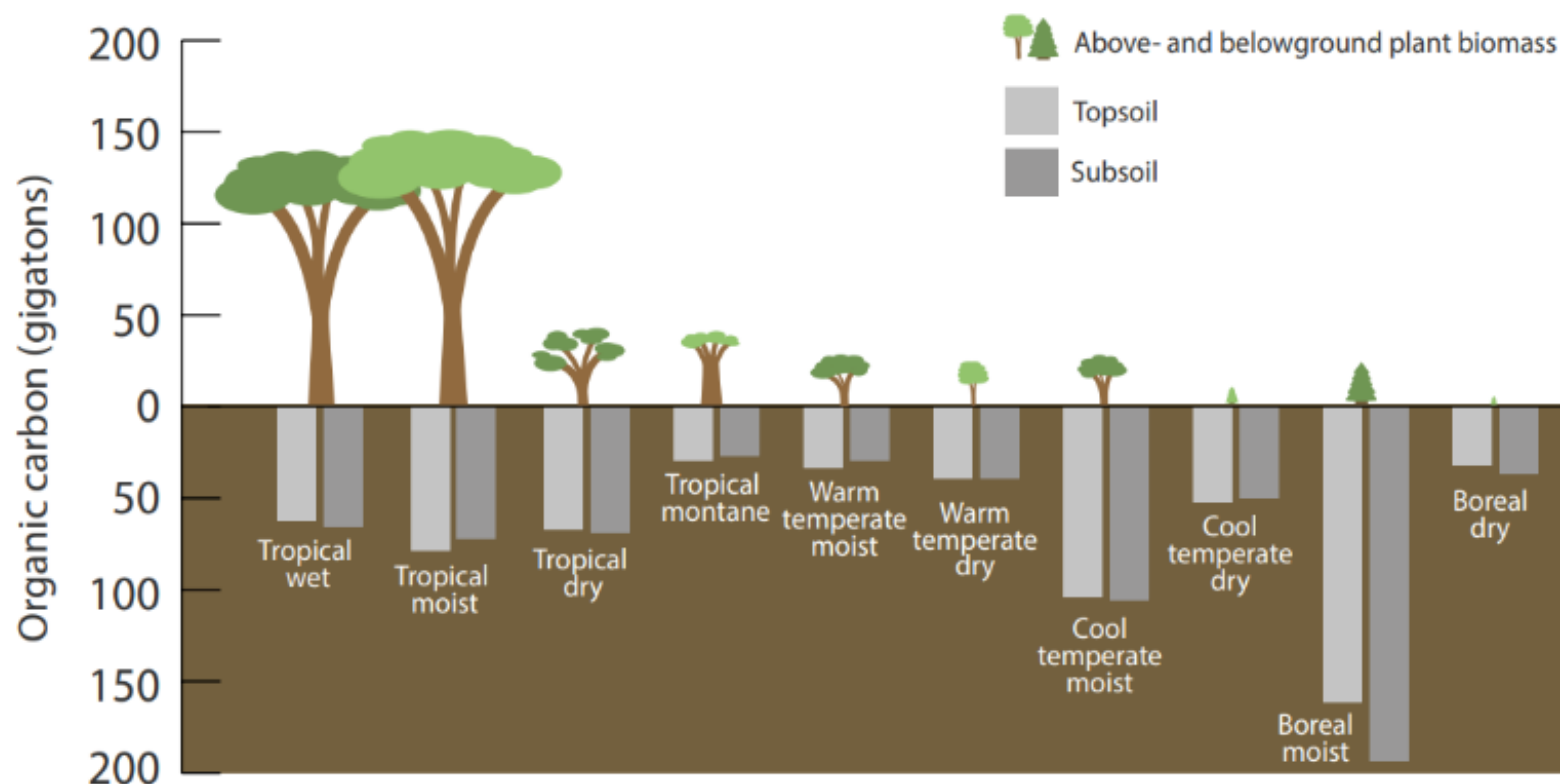
Visi meži nav vienādi...

Dažādās meža ekosistēmās oglekļa uzkrājuma potenciāls ir atšķirīgs, globāli iedala:

- tropu meži,
- boreālie meži,
- mērenas joslas meži.

Latvijā veikti mežaudžu mērījumi visprecīzāk raksturo mūsu augšanas apstākļus (hemiboreālie meži), tostarp C uzkrājumu un dinamiku.

Oglekļa uzkrājuma potenciāls dažādās meža ekosistēmās



Avots: <https://www.fs.usda.gov/ccrc/topics/global-carbon>
Scharlemann et al., 2014

Nākošie soļi Latvijas sadarbībā ar OECD



- Meža nozares intereses starptautiskā līmenī – Latvijas iespēja izteikt viedokli un piedalīties procesā, ietekmējot politisko diskusiju.
- Klimata politika un meža nozare.
- Reģionālā attīstība.
- Baltijas un Ziemeļvalstu meža nozares specifika.
- Līdzdalība OECD pētījuma & ziņojums sagatavošanā "***The role of forests in climate change mitigation***"
- Dalība citos meža nozares OECD starptautiskos pasākumos.



Paldies!

Vairāk informācijas par OECD ĀM mājas lapā:
<https://www.mfa.gov.lv/lv/ESAO-un-latvija>

kā arī:
<https://www.oecd.org/en/countries/latvia.html>

Daiga Zute
Latvijas Valsts mežzinātnes institūts Silava
Rīgas iela 111, Salaspils, LV-2169
daiga.zute@silava.lv